

TÄGLICH FRISCH, REGIONAL UND KÖSTLICH

Warme Küche ab 11:30 - 18:30 Uhr

Aktuelle Öffnungszeiten und Speisekarte unter www.inhofer.de/culinarium

Großer bunter Salatteller der Saison
mit Backcamembert und Preiselbeeren
2,a,c,j,i,n **8,90€**



Dressing zur Wahl:
Kräutervinaigrette, Balsamico, French

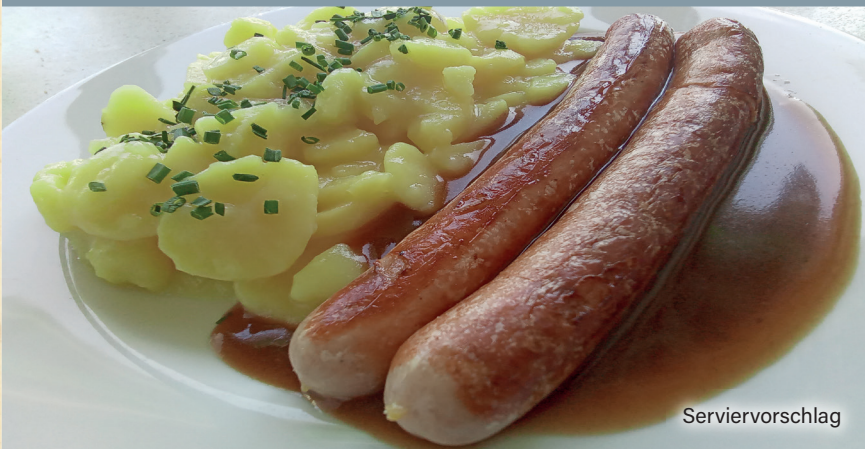
Serviovorschlag

Schweizer Wurstsalat
mit Zwiebelringen und einer Scheibe
Bauernbrot
1,2,a,c, **7,90€**



Serviovorschlag

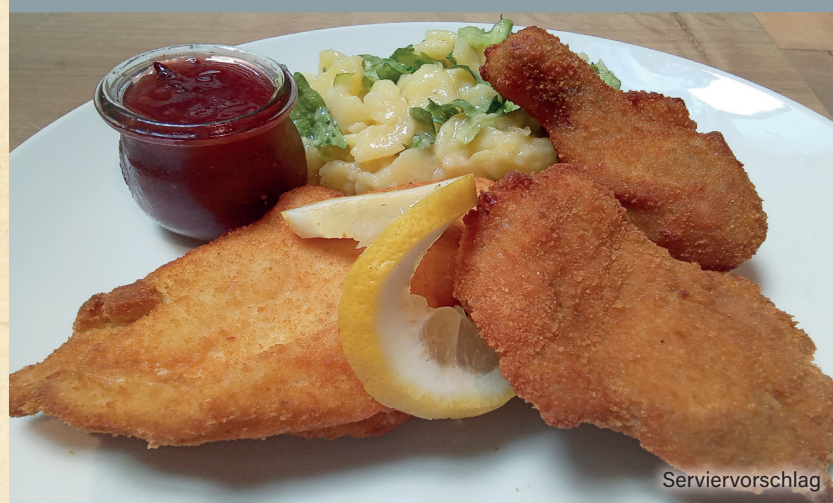
Paar bayerische Schweinsbratwürstl
mit Bratensoße und Kartoffelsalat
1,2,a,c,i **7,90€**



Serviovorschlag

Tagessuppe
Unser heutiges Angebot verraten wir Ihnen gerne!
3,20€

Wiener Backhendl
mit Kartoffel-Endivien-Salat und Preiselbeeren
2,a,c,i **13,90€**



Serviovorschlag

Zwiebelrostbraten
mit Käsespätzle
a,g,i,n **16,90€**



Serviovorschlag

Tagesangebot
Unser heutiges Angebot verraten wir Ihnen gerne!

Kindergerichte

Chicken Nuggets mit Pommes frites 2,a,c,g **3,40€**
Tagliatelle Napoli a,g,i **2,90€**
Paniertes Kinderschnitzel
mit Pommes frites a,c,g **4,40€**

Unsere Klassiker

Käsespätzle
mit Röstzwiebeln und Schnittlauch a,c,g,i **7,40€**
Allgäuer Cordon Bleu
vom Schwein, gefüllt mit Schinken und Bergkäse,
mit Pommes frites a,c,g **11,90€**
Schweinerückensteak
mit hausgemachter Röstzwiebelbutter und
Pommes frites a,c,g,i **9,90€**

Nachspeisen

Gemischtes Eis
3 Kugeln nach Wahl 1,g **3,60€**
+ Sahne und Waffel a,c,g **4,20€**

**Portion warmer
Apfelstrudel**
mit Vanilleeis a,c,g **5,90€**



Serviovorschlag

Täglich wechselndes Dessert **1,90€**

Getränke

Autenrieder Weizen a
0,5 l **3,40€**
Autenrieder Weizen a
dunkel
0,5 l **3,40€**
Autenrieder Weizen a
alkoholfrei
0,5 l **3,40€**
Autenrieder Hell a
0,25 l **2,10€**
0,5 l **3,40€**
Radler a
0,25 l **2,10€**
0,5 l **3,40€**

Tafelwasser
still oder mit Kohlensäure
0,2 l **1,40€**
0,4 l **2,40€**

Afri Cola 1,2,10
Afri Cola (ohne Zucker) 1,2,8,10
Bluna Cola Mix 1,2,3,10
Bluna Orange 1,2,3

0,2 l **2,20€**
0,4 l **3,40€**

Orangensaft 1,2
0,4 l **3,40€**

**Naturtrübes
Apfelsaftschorle**
0,2 l **2,20€**
0,4 l **3,40€**

**Holunderblüten
Limonade** 2
0,2 l **2,20€**
0,4 l **3,40€**

Kaffee- und Teesorten
finden Sie auf der Rückseite.
Auf Wunsch erhalten Sie
gerne unsere Weinkarte.

Zusatzstoffe und Allergene siehe Rückseite. *Bei Fragen zu Allergenen und Zusatzstoffen wenden Sie sich bitte an unser Servicepersonal. Alle Preise inkl. MwSt. und Bedienung.

TÄGLICH FRISCH, REGIONAL UND KÖSTLICH Frühstück ab 9:30 Uhr

Aktuelle Öffnungszeiten und Speisekarte unter www.inhofer.de/culinarium

Heiße Getränke

Kaffee Crema 10 2,40€

Kaffee entkoffeiniert 2,20€

Espresso 10 2,20€

Milchkaffee 10,g 2,90€

Cappuccino 10,g 3,00€

Latte Macchiato 10,g 3,20€

Heiße Schokolade g 2,70€

Tee 1,90€

Tee Spezialitäten

Besonders ausgewählte Teezubereitungen für den verwöhnten Gaumen. Einfach ein Genuss!

Wählen Sie:

- Messmer Classic Earl Grey
- Messmer Classic Hagebutte
- Messmer Classic Kräuter
- Messmer Classic Rooibos Vanille
- Messmer Classic Pfefferminz
- Messmer Classic Fenchel

je 1,90€

Kaltgetränke finden Sie auf der Rückseite.

Serviervorschlag

Bayerisches Frühstück

Eine Weißwurst mit süßem Senf, eine Scheibe warmer Leberkäse, Obazda und eine Brezel 2,9,a,g,j

5,90€



Serviervorschlag

Morning-Drink 0,2 l

Ein Glas frisch gepresster Apfel-Karottensaft 1,50€

Frittata

Italienisches Omelett gefüllt mit Tomaten, Mozzarella und Basilikum, mit Weißbrotscheiben a,c,g 6,40€

Reichhaltige Kuchenauswahl regional und frisch

Kuchen & Torten auch zum Mitnehmen!



Allergene, die wir verwenden:

(a) Gluten, (b) Krebstiere, (c) Ei, (d) Fisch, (e) Erdnüsse, (f) Soja, (g) Milchprodukte, (h) Schalenfrüchte, Nüsse, Kerne, (i) Sellerie, (j) Senf, (k) Sesam,

(l) Lupine, (m) Weichtiere, (n) Schwefeldioxide / Sulfid

*Bei Fragen zu Allergenen und Zusatzstoffen wenden Sie sich bitte an unser Servicepersonal.

Alle Preise inkl. MwSt. und Bedienung.



IN-Frühstück

0,1 l Orangensaft, Putenschinken, Salami, Aufschnitt, Käse, Brie, Gurke, Tomate, ein gekochtes Ei, Marmelade, Butter und 2 Semmel

2,3,9,a,c,g,h

4,90€

Serviervorschlag



Allgäuer Bauernfrühstück

Holzofenbrot mit Putenschinken, Käse, zwei Spiegeleiern und Schnittlauch 1,9,a,c,g,h

5,40€

Zusatzstoffe, die wir verwenden:

(1) mit Farbstoff, (2) mit Konservierungsstoff, (3) mit Antioxidationsmittel, (4) mit Geschmacksverstärker, (5) geschwefelt,

(6) geschwärzt,

(7) gewachst, (8) mit Süßungsmitteln, (9) mit Phosphat, (10) koffeinhaltig, (11) chininhaltig